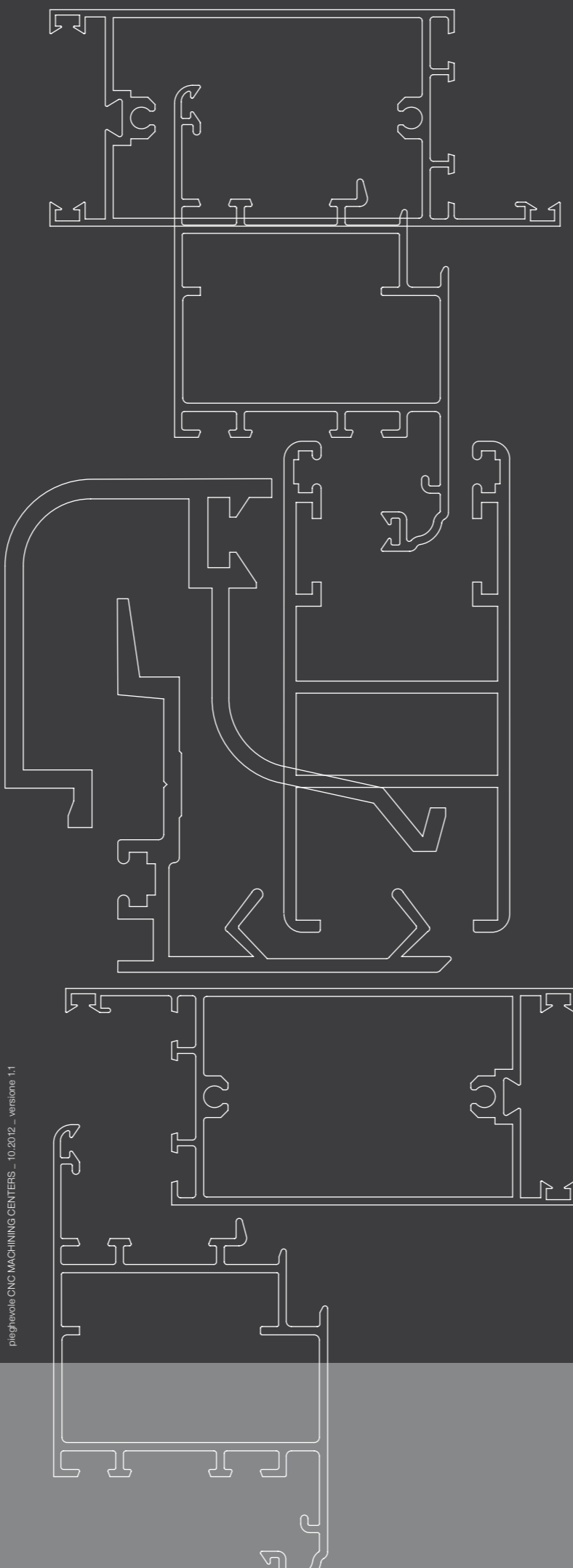


UK	FOMCAM is a CAD/CAM program, operating in Windows enviroment, for the graphic designing of the machinings to be executed with the CNC 2D graphic representation in CAD ambient of inserted bars and machinings Guided introduction of the main machinings (hole, pocket, linear milling, cylindrical hole) Parametric machining management Simplified management of machining process sequence Automatic calculation of optimal vice positioning Tool archive management Profile and tool archive that can be extended and managed by user Management of machining prestored in archive (macro) Module for he graphic designing in 3D ambient (OPTIONAL)	IT	FOMCAM programma CAD/CAM, funzionante in ambiente Windows per la definizione grafica delle lavorazioni da eseguire con il centro di lavoro Rappresentazione grafica in ambiente CAD 2D della barra e delle lavorazioni inserite Inserimento guidato delle lavorazioni base (foro, tasca, fresata lineare, foro cilindro) Gestione di lavorazioni parametriche Gestione facilitata dell'ordine di esecuzione delle lavorazioni Calcolo automatico della posizione ottimale delle morse Gestione archivio utensili Archivio profili e utensili gestibile e ampliabile dall'utente Gestione di lavorazioni prememorizzate in archivio (macro) Visualizzazione grafica in 3D (optional)
F	FOMCAM programme CAD/CAM, fonctionnant en ambiance Windows pour la définition graphique des usinages à exécuter sur le centre de travail Représentation graphique en ambiance CAD 2D de la barre et des usinages insérés Insertion guidée des usinages de base (trou, fraisage linéaire, trou barillet) Gestion des usinages paramétriques Gestion facilité des ordres d'exécution des usinages Calcul automatique de la position optimale des étaux Gestion archives outillage Archives profilés et outils gérables et extensibles par l'opérateur Gestion des usinages pré-mémorisés en archives (macro) Visualisation graphique en 3D (option)	E	FOMCAM programa CAD/CAM, que funciona en entorno Windows para la definición gráfica de las mecanizaciones a efectuar con el centro Representación gráfica en entorno CAD 2D de la barra y las mecanizaciones introducidas Introducción guiada de las mecanizaciones básicas (agujero, bolsillo, fresado lineal, arco, agujero cilindrico) Gestión de mecanizaciones paramétricas Gestión facilitada del orden de ejecución de las mecanizaciones Cálculo automático de la posición de los prensos Gestión archivo herramientas Archivo perfiles y herramientas administrable por el usuario Gestión de mecanizaciones prememorizadas en archivo (macro) Visualización y gráfica en 3D
D	FOMCAM ist ein CAD/CAM programm, welches in MS Windows Umgebung betrieben wird und eine graphische Oberfläche für alle Operationen und Bearbeitungen anbietet, die mit der CNC gesteuerten Anlage ausgeführt werden sollen Graphische 2D Darstellung in CAD Umgebung unter Berücksichtigung der geladenen und eingegebenen Bearbeitungswerkzeuge Menuegeführte Einführung in die hauptsächlichlichen Standardbearbeitungen (Loch, Sackloch, lineare Fräsung, zylindrische Bohrungen)		Parameterverwaltung aller Bearbeitungsvorgänge Einfaches Management aller Bearbeitungsabläufe und -folgen Automatische Kalkulation der optimalen Werkzeugpositionierung Verwaltung des Werkzeugarchivs Profil und Werkzeugarchiv mit Erweiterungsmöglichkeit durch Anwender Management aller im Archiv gespeicherten Bearbeitungen (über Makros) Modul für graphische Darstellung in 3D Umgebung (OPTIONAL)

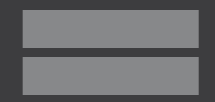
Standard and optional/Accessori standard e a richiesta/ Accessoires standards en options/Accesorios de serie y opcionales/ Standardzubehöern und Zubehör gegen aufpreis	TITAN	AXEL	FLEN	ARGO
Four dual station machining/Lavorazione pendolare su quattro aree/Usinage pendulaire sur quatre aires/ Mecanización oscilante en dos áreas/Pendelbearbeitung auf vier Bereichen	●	●	●	○
Dual station machining on two working areas with pneumatic clamps and stops/Lavorazione pendolare su due aree con morse e battute pneumatiche/Usinage pendulaire sur deux aires avec butée profilé et étaux pneumatiques/Mecanización oscilante en dos áreas con mordazas y tope neumáticas/ Pendelbearbeitung auf zwei Bereichen mit pneumatische Spannvorrichtungen und Profillanschlag	○	○	○	○
Tool magazine (no units)/Magazzino utensili (nr posti)/Magasin outils (postes)/ Almacén herramientas de puestos/Werkzeugmagazin (Plätzen)	30/20	20	12/20	6
Centralized lubrication for all in motion parts/Lubrificazione centralizzata per tutti gli organi in movimento/ Lubrification centralisée pour tous les organes en mouvement/Lubricación centralizada para todas las partes de movimiento/Zentralschmierung für alle sich bewegenden Teile/Fluombutitura Flowdrill kit Flowdrill Fluombutido Flowdrill	●	●	∅	∅
Profile tolerances measuring system and management software/Kit tastatore per rilevamento quote pezzo e relativo software gestionale/Kit palpeur pour le relevé de cotes pièce et logiciel de gestion correspondant/ Palpador de detección cotas pieza y programa de gestión correspondiente/Set Taster zur Erfassung der Maße des Teils inkl. Software	○	○	○	○
Temperature measurement kit and relative management software/Kit sonda per rilevamento temperatura e relativo software gestionale/Kit sonde pour le relevé de la température et logiciel de gestion correspondant/ Sonda para detección temperatura y programa de gestión correspondiente/Set Temperaturfühler inkl. Software	○	○	∅	∅
Micro-drop pure oil blade lubrication system/Lubrificazione a microgoccia con olio puro/Lubrification par microgoutte avec huile pure/Lubricación por microgoteo de aceite puro/Mikrotropfenschmierung mit reinem Öl	○	○	○	○
Cooling system by emulsified oil with coolant recovery/Lubro refrigerazione con recupero in vasca del liquido/ Refroidissement par huile avec récupération dans la cuve du liquide/Lubrorrefrigeración con recuperación en pila del líquido/Kühlschmierung mit Rückholung der Flüssigkeit in Wanne	○	○	○	●
Mechanical chip conveyor belt/Evacuatore trucioli meccanico/Evacuateur copeaux/ Evacuador virutas mecánico/Mechanischer Späneförderer	○	○	○	○
FST Solid	○	○	○	○
Software licence for cut and divide/Licenza d'uso programma taglia e separa/ Licence d'utilisation programme couper et séparer/Módulo corta y separa/Modul Schneiden und Trennen	○	○	∅	∅
Software licence for "Clock", module for FOMCAM time calculation/Licenza d'uso programma "Clock", modulo di calcolo tempi per FOMCAM/Licence d'utilisation programme "Clock", module de calcul temps pour FOMCAM/Licencia de uso programa "Clock", módulo de cálculo tiempo para FomCam/Lizenz für Programm "Clock", Zeitenberechnungsmodul für FOMCAM	○	○	○	○

optional/a richiesta/Accessoires en options/Accessorio opzionale/Zubehör gegen aufpreis
not available/non applicable/indisponible/indisponible/nicht verfügbar ∅
standard included in standard version/incluso nella versione standard/Accessoire standard/Accessorio de serie/Standardzubehör

plghevoli CNC-MACHINING CENTERS - 10.2012 - versione 1.1



- FomIndustrie
- FomFrance
- FomChina
- FomIndia
- FomRussia
- FomRomânia
- FomUSA
- FomTurkey
- FomEspaña
- Comall
- Profteq
- FST
- TexComputer
- Rim
- Mag+



CNC MACHINING CENTERS

CNC CAM



Via Mercadante, 85 - 47841 Cattolica (RN) - Italia
Tel +39.0541.832611 - Fax +39.0541.832615
info@fomindustrie.com

www.fomindustrie.com - www.fom-group.com



CNC MACHINING CENTERS



TITAN

5-axis CNC machining centre

Centro di lavoro a 5 assi controllati / Centre d'usinage à 5 axes contrôlés /
Centro con 5 ejes controlados / 5-achsiges Bearbeitungszentrum



AXEL

5-axis CNC machining centre

Centro di lavoro a 5 assi controllati / Centre d'usinage à 5 axes contrôlés /
Centro con 5 ejes controlados / 5-achsiges Bearbeitungszentrum

In foto: AXEL 100 con 6 morse supplementari (optional) /
In the photo: AXEL 100 with 6 additional vices (optional) /
Sur la photo: AXEL 100 avec 6 étaux supplémentaires (en option) /
Auf dem Foto: AXEL 100 con 6 mordazas suplementarias (opcional) /
En la foto: AXEL 100 mit 6 zusätzlichen Spannvorrichtungen (gegen Mehrpreis)

The specifications and illustrations in this catalogue are only guideline, FomIndustrie therefore reserves the right to make any modifications it deems necessary for technical or commercial reasons at any time and without prior notification.

I dati e le immagini di questo catalogo sono forniti a titolo indicativo, pertanto FomIndustrie si riserva il diritto di apportare senza preavviso modifiche in qualsiasi momento, per ragioni di natura tecnica o commerciale.

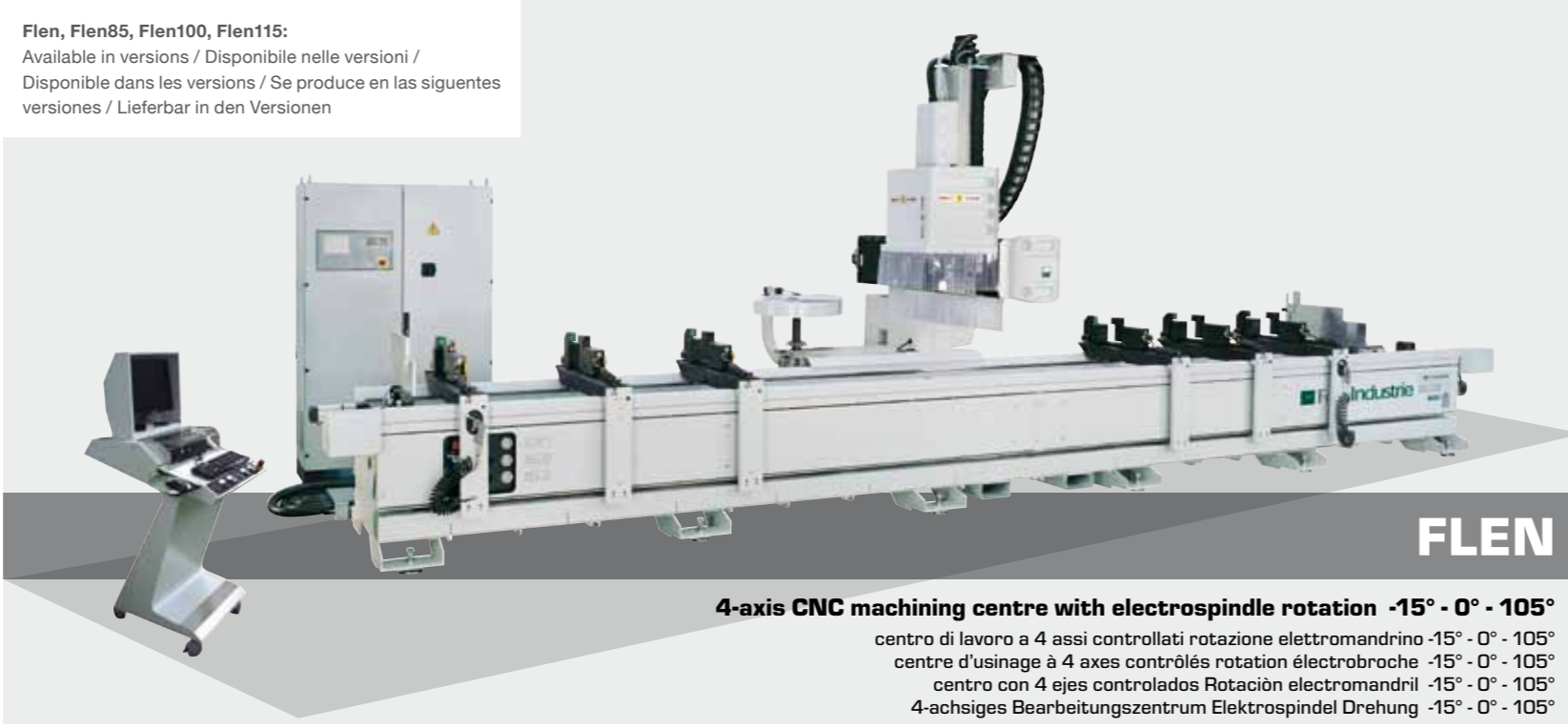
Les données et les images du présent catalogue sont fournies à titre indicatif, FomIndustrie se réserve donc le droit d'apporter à tout moment et sans préavis des modifications pour des raisons de nature technique ou commerciale.

Los datos y las imágenes de este catálogo sólo se presentan a título indicativo, por lo tanto la firma FomIndustrie se reserva el derecho de aportar modificaciones de tipo técnico o comercial en cualquier momento y sin aviso previo.

Die Beschreibungen und Abbildungen in diesem Katalog sind unverbindlich. FomIndustrie behält sich das Recht vor, aus technischen oder kommerziellen Gründen jederzeit ohne Ankündigung Änderungen vorzunehmen.

art direction
newdata comunicazione

photo
Morosetti associati
Nicola Gambetti



FLEN

4-axis CNC machining centre with electrospindle rotation -15° - 0° - 105°

centro di lavoro a 4 assi controllati rotazione elettromandrino -15° - 0° - 105°
centre d'usinage à 4 axes contrôlés rotation électrobroche -15° - 0° - 105°
centro con 4 ejes controlados Rotación electromandrill -15° - 0° - 105°
4-achsiges Bearbeitungszentrum Elektroschneidspindel Drehung -15° - 0° - 105°

Flen, Flen85, Flen100, Flen115:
Available in versions / Disponibile nelle versioni /
Disponible dans les versions / Se produce en las siguientes versiones / Lieferbar in den Versionen



ARGO

3-axis CNC machining centre with electrospindle rotation -90° - 0° - 180°

centro di lavoro a 3 assi controllati + elettromandrino con posizionamento pneumatico -90° - 0° - 180°
centre d'usinage à 3 axes contrôlés + électrobroche avec positionnement pneumatique -90° - 0° - 180°
centro con 3 ejes controlados + electromandrill con colocación neumática -90° - 0° - 180°
3-achsiges Bearbeitungszentrum + Elektroschneidspindel mit pneumatischer Bewegung -90° - 0° - 180°

ARGO 40RM e ARGO 70RM:
Available in versions / Disponibile nelle versioni /
Disponible dans les versions / Se produce en las siguientes versiones / Lieferbar in den Versionen